



บันทึกข้อความ


ส่วนราชการ งานสาธารณสุข ฝ่ายอำนวยการ สำนักปลัดเทศบาล เทศบาลตำบลดอนประดู่
ที่ พท ๕๖๖๐๑ / วันที่ ๓๐ กันยายน ๒๕๖๘
เรื่อง รายงานผลการจัดกิจกรรม “โครงการวัยเรียนวัยใสใส่ใจสุขภาพช่องปาก”


เรียน นายกเทศมนตรีตำบลดอนประดู่

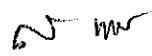
ตามที่ กองทุนหลักประกันสุขภาพเทศบาลตำบลดอนประดู่ สนับสนุนงบประมาณให้โรงเรียนวัด
ควนผยอง ตามโครงการวัยเรียนวัยใสใส่ใจสุขภาพช่องปาก นั้น

บัดนี้ โรงเรียนวัดควนผยอง ได้ดำเนินการเสร็จเรียบร้อยแล้ว และรายงานผลการจัดกิจกรรม
ดังกล่าวต่อประธานกองทุนหลักประกันสุขภาพเทศบาลตำบลดอนประดู่ รายละเอียดปรากฏตามเอกสารแนบ
มาด้วย


จึงเรียนมาเพื่อโปรดทราบ

ลงชื่อ 
(นางอรอนงค์ อินทรชุนนงม)
นักวิชาการสาธารณสุขปฏิบัติการ

ลงชื่อ 
(นางพรศรี เทีชรตیب)
หัวหน้าฝ่ายอำนวยการ

ลงชื่อ 
(นายสุวิรัตน์ เพชรรัตน์)
หัวหน้าสำนักปลัดเทศบาล

ลงชื่อ 
(นายปลื้ม เชาะปลอด)
ปลัดเทศบาลตำบลดอนประดู่

ลงชื่อ 
(นายธนต์ จันทรแก้ว)
นายกเทศมนตรีตำบลดอนประดู่

พวท. ราชารณสิ่ง

ฝ่ายอำนวยการ
เลขรับ..... 1042
วันที่..... 30 ก.ย. 2568
เวลา..... 14.54 น

ที่ ศธ ๐๔๒๒๕.๐๘๕/๑๕๘



เทศบาลตำบลดอนประดู่

รับที่..... 2438

วันที่..... 30 ก.ย. 2568

เวลา..... 14.54 น

สำนักปลัด กองช่าง

กองคลัง กองการศึกษา

โรงเรียนวัดควนผยอง หมู่ที่ ๑๐
ตำบลดอนประดู่ อำเภอปากพะยูน

จังหวัดพัทลุง ๙๓๑๒๐

๓๐ กันยายน ๒๕๖๘

เรื่อง การจัดส่งรายงานผลการดำเนินโครงการของกองทุนหลักประกันสุขภาพเทศบาลตำบลดอนประดู่
เรียน นายกเทศมนตรีเทศบาลตำบลดอนประดู่

สิ่งที่ส่งมาด้วย ๑. รายงานโครงการ

จำนวน ๑ ชุด

๒. แบบรายงานผลการดำเนินโครงการ

จำนวน ๑ ฉบับ

ตามที่ เทศบาลตำบลดอนประดู่ ให้โรงเรียนวัดควนผยองดำเนินการจัดโครงการวัยเรียนวัยใส ใส่ใจสุขภาพ
ช่องปาก เพื่อให้นักเรียนมีความรู้และตระหนักถึงการดูแลรักษาช่องปาก ให้แก่นักเรียนโรงเรียนวัดควนผยอง นั้น
บัดนี้ โรงเรียนวัดควนผยอง ได้ดำเนินการและจัดส่งรายงานรายละเอียดตามที่แนบมาพร้อมหนังสือฉบับนี้
จึงเรียนมาเพื่อโปรดทราบ

ขอแสดงความนับถือ

(นางวัลลา ชุมแก้ว)

ผู้อำนวยการโรงเรียนวัดควนผยอง

โรงเรียนวัดควนผยอง
กลุ่มบริหารงานทั่วไป
โทร. ๐๘๒ ๘๒๔๑๔๒๑

“เรียนดี มีคุณธรรม”



รายงานผล

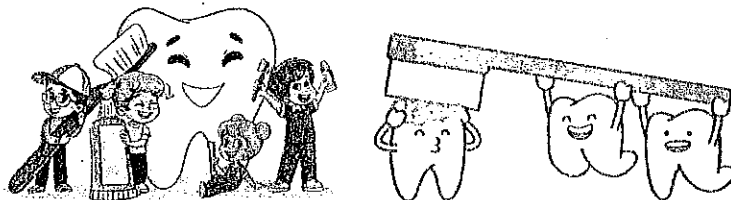
การดำเนินโครงการวิจัยเรียนรู้วัยใส ใส่ใจสุขภาพช่องปาก

ประจำปี 2568



โรงเรียนวัดควนแพยอ

ตำบลดอนประดู่ อำเภอปากพะยูน จังหวัดพัทลุง
สำนักงานเขตพื้นที่การศึกษาประถมศึกษาพัทลุง เขต 2





บันทึกข้อความ

ส่วนราชการ โรงเรียนวัดควนผยอง

ที่ ๒๙๑ / ๒๕๖๘

วันที่ ๓๐ กันยายน ๒๕๖๘

เรื่อง รายงานผลการดำเนินแผนงานโครงการ

เรียน นายเทศบาลตำบลคอนประดู่

ตามที่โรงเรียนวัดควนผยอง ได้จัดโครงการวัยเรียน วัยใส ใส่ใจสุขภาพช่องปาก ในวันที่ ๑๘ กันยายน ๒๕๖๘ โดยได้รับงบประมาณสนับสนุนจากกองทุนหลักประกันสุขภาพ ประจำปีงบประมาณ ๒๕๖๘ นั้น

บัดนี้ โครงการดังกล่าวได้ดำเนินการเสร็จสิ้นแล้ว ขอส่งรายงานผลการดำเนินโครงการดังกล่าวตามเอกสารที่แนบมาพร้อมบันทึกข้อความนี้

จึงเรียนมาเพื่อโปรดทราบ

(นางวัลลา ชุมแก้ว)

ตำแหน่ง ผู้อำนวยการโรงเรียนวัดควนผยอง

**แบบรายงานผลการดำเนินงานแผนงานโครงการ วัยเรียนวัยใส ใส่ใจสุขภาพช่องปาก
ที่ได้รับงบประมาณสนับสนุนจากกองทุนหลักประกันสุขภาพ**

ชื่อโครงการ วัยเรียนวัยใส ใส่ใจสุขภาพช่องปาก

๑. ผลการดำเนินงาน

ที่	กิจกรรม	เป้าหมายเชิงปริมาณ		ผลการดำเนินงานตามตัวชี้วัด
		กำหนดไว้	ปฏิบัติได้จริง	
๑	กิจกรรมอบรมให้ความรู้ด้านทันตสุขภาพและโภชนาการเกี่ยวกับสุขภาพ	นักเรียนชั้นอนุบาล ๒ ถึงชั้น ป.๖ รวม ๑๐๐ คน	ร้อยละ ๘๐	ผู้เรียนร้อยละ ๘๐ ได้รับความรู้จากการบรรยายของวิทยากร
๒	กิจกรรมแปรงฟันหลังอาหารกลางวัน	นักเรียนชั้นอนุบาล ๒ ถึงชั้น ป.๖ รวม ๑๐๐ คน	ร้อยละ ๙๐	ผู้เรียนร้อยละ ๙๐ มีการแปรงฟันหลังรับประทานอาหารกลางวัน

๒. ผลสัมฤทธิ์ตามวัตถุประสงค์/ตัวชี้วัด

๒.๑ การบรรลุตามวัตถุประสงค์

- บรรลุตามวัตถุประสงค์
 ไม่บรรลุตามวัตถุประสงค์ เพราะ

๒.๒ จำนวนผู้เข้าร่วมใน แผนงาน/โครงการ/กิจกรรม วัยเรียนวัยใส ใส่ใจสุขภาพช่องปาก

นักเรียนโรงเรียนวัดควนผยอง ชั้นอนุบาล ๒ ถึง ชั้นประถมศึกษาปีที่ ๖ รวม ๑๐๐ คน

๓. การเบิกจ่ายงบประมาณ

งบประมาณที่ได้รับการอนุมัติ จำนวน.....๑๕,๐๑๐.....บาท

งบประมาณเบิกจ่ายจริง จำนวน.....๑๕,๑๒๖.....บาท

งบประมาณเหลือส่งคืนกองทุน จำนวน.....๐.....บาท

๔. ปัญหา/อุปสรรคในการดำเนินงาน

- ไม่มี
 มี

ปัญหา/ อุปสรรค

แนวทางการแก้ไข

ลงชื่อ



ตำแหน่งครู

(นายปรวี ศิริยะ)

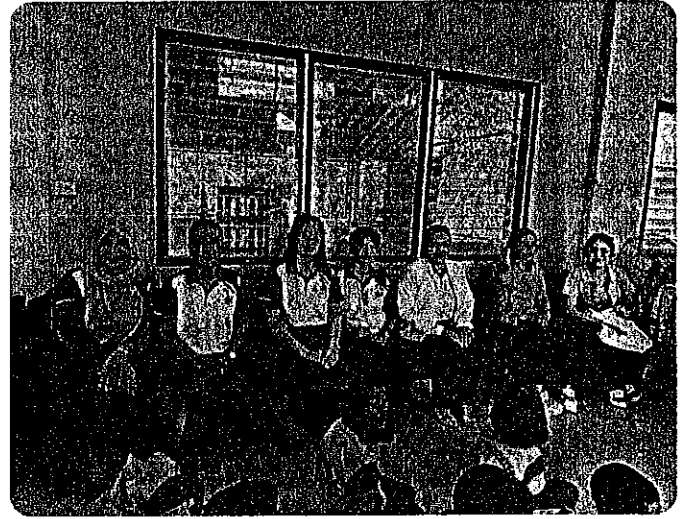
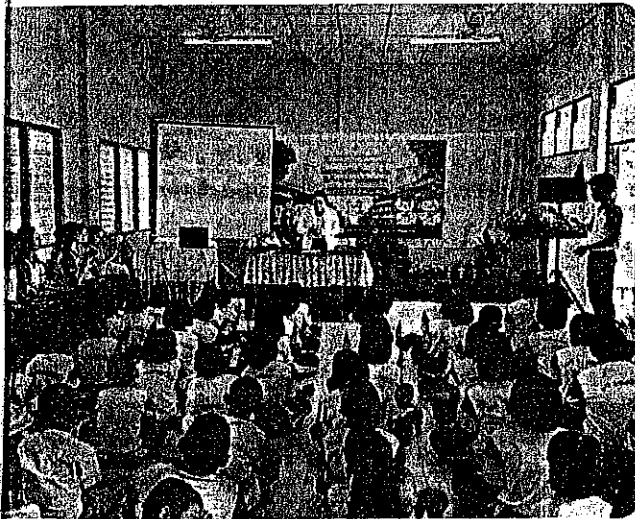
ผู้รายงาน

วันที่ 30 เดือน กรกฎาคม พ.ศ. 2568

ภาพรายงานโครงการ "วัยเรียน วัยใส ใส่ใจสุขภาพช่องปาก"



ภาพกิจกรรมการอบรมให้ความรู้ด้านทันตสุขภาพและโภชนาการเกี่ยวกับสุขภาพ



ภาพกิจกรรมการอบรมให้ความรู้ด้านทันตสุขภาพและโภชนาการเกี่ยวกับสุขภาพ



ภาพกิจกรรมการอบรมให้ความรู้ด้านทันตสุขภาพและโภชนาการเกี่ยวกับสุขภาพ

ภาพรายงานโครงการ "วัยเรียน วัยใส ใส่ใจสุขภาพช่องปาก"



ภาพกิจกรรมการอบรมให้ความรู้ และสาธิตขั้นตอนวิธีการดูแลสุขภาพในช่องปาก

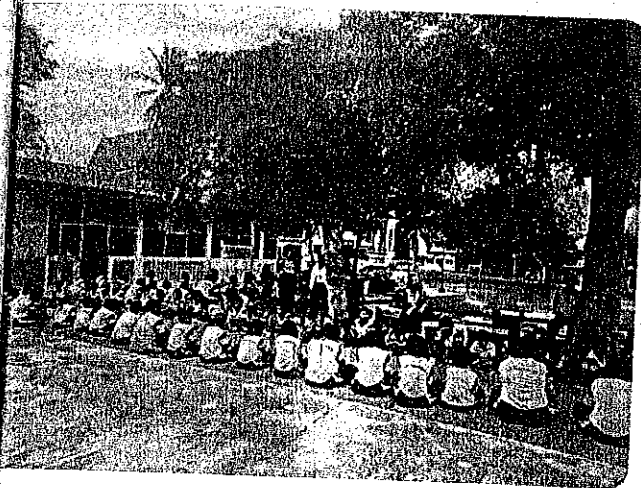


ภาพกิจกรรมการอบรมให้ความรู้ และสาธิตขั้นตอนวิธีการดูแลสุขภาพในช่องปาก

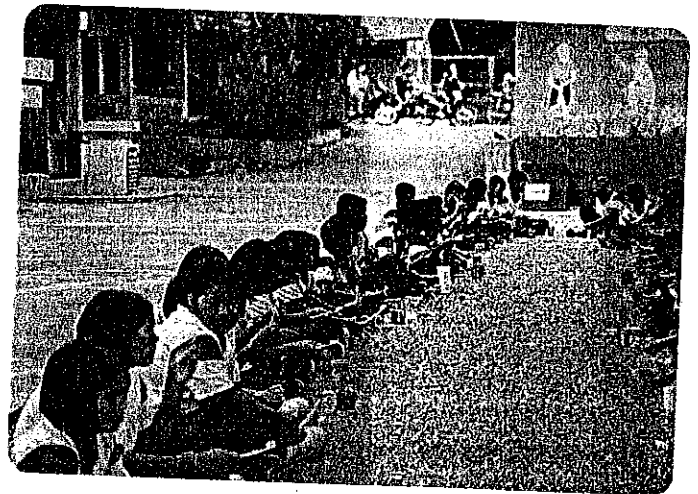
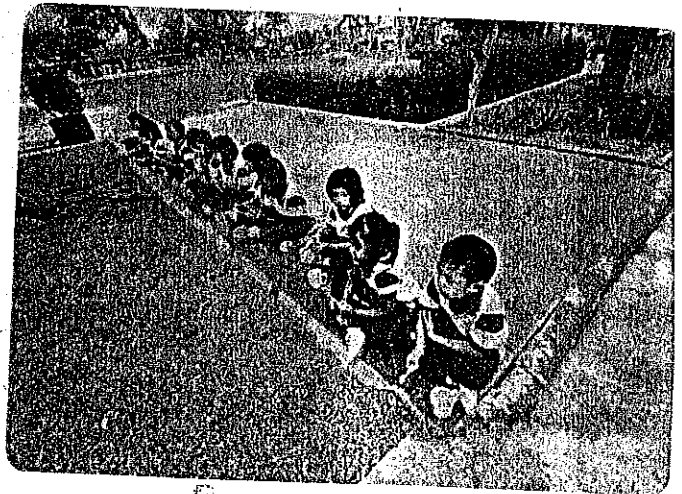


ภาพนักเรียน ออกสาธิตและตอบคำถามขั้นตอนวิธีการดูแลสุขภาพในช่องปาก

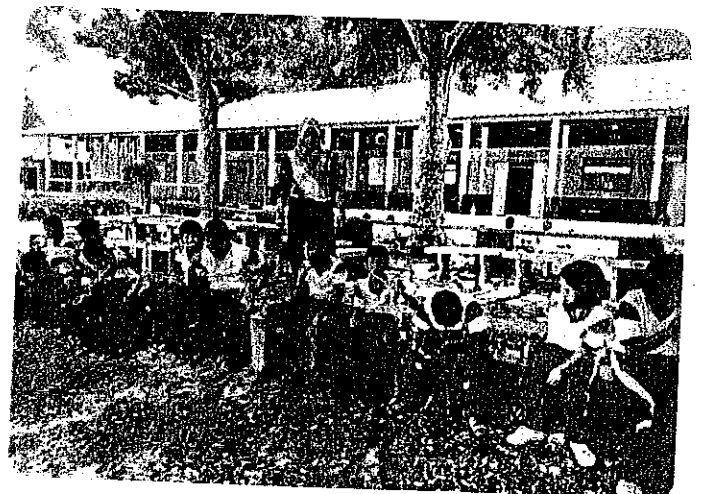
ภาพรายงานโครงการ "วัยเรียน วัยใส ใส่ใจสุขภาพช่องปาก"



ภาพกิจกรรมการแปรงฟัน

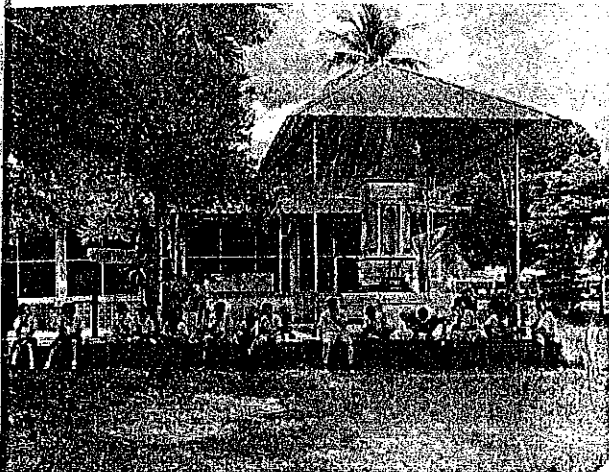


ภาพกิจกรรมการแปรงฟัน

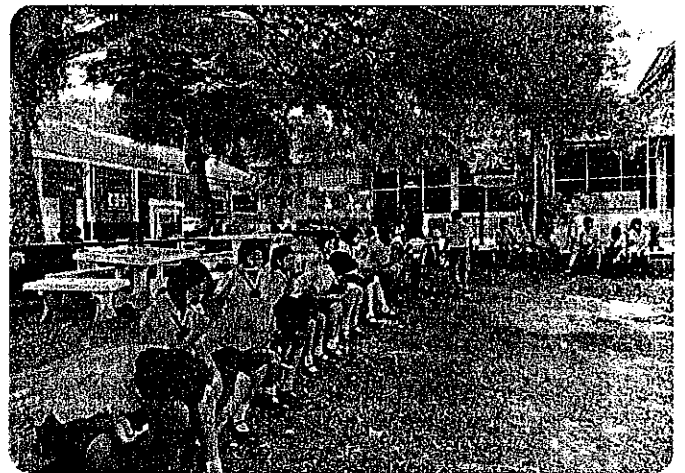


ภาพกิจกรรมการแปรงฟัน

ภาพรายงานโครงการ "วัยเรียน วัยใส ใส่ใจสุขภาพช่องปาก"



ภาพกิจกรรมการแปรงฟัน

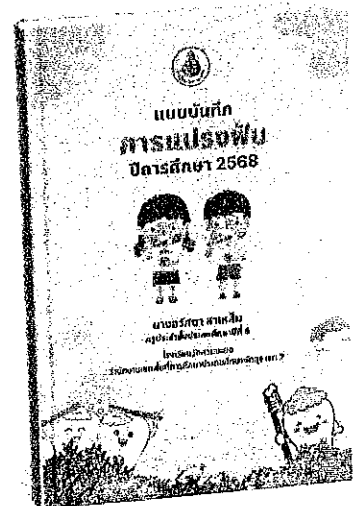
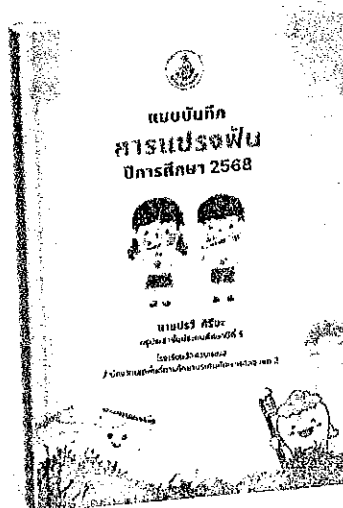
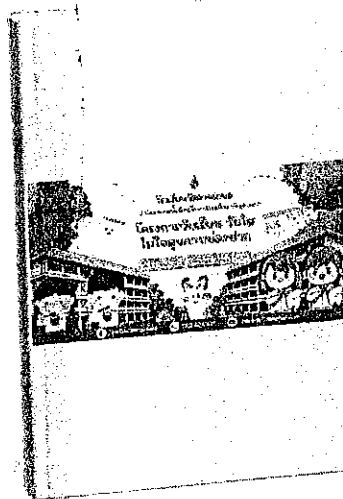
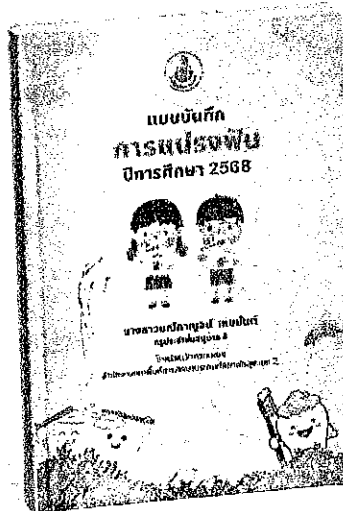


ภาพกิจกรรมการแปรงฟัน



ภาพกิจกรรมการแปรงฟัน

แบบบันทึกการแปรงฟัน



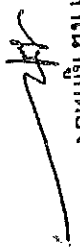
ใบสำคัญรับเงินหลักฐานการจ่ายเงินในการจัดโครงการวิจัยเรียนรู้ในใ้สุขภาพของปาก อมุนบาล ๒- ประถมศึกษาปีที่ ๖

ชื่อส่วนราชการ โรงเรียนวัดความเสมอ จังหวัด พัทลุง สำนักงานเขตพื้นที่การศึกษาประถมศึกษาพัทลุง เขต ๒

ประกอบใบเบิกจ่ายค่าใช้จ่ายอาหารว่าง อมุนบาล ๒- ประถมศึกษาปีที่ ๖ วันที่ ๑๘ กันยายน ๒๕๖๔

ลำดับที่	ชื่อ - สกุล	ค่าใช้จ่าย		รวม	ลายมือชื่อ	วันที่โอน ปี	หมายเหตุ
		อาหารว่าง					
๑๔	เด็กหญิงเมธิกา ทองมหา	๕๐		๕๐	นางอุษณิศา	๑๙.๙.๖๔	
๑๕	เด็กหญิงปวีติศา กลางวิชัย	๕๐		๕๐	นางอุษณิศา	๑๙.๙.๖๔	
๑๖	เด็กหญิงพิริยา ช่างมนต์	๕๐		๕๐	นางอุษณิศา	๑๙.๙.๖๔	
๑๗	เด็กหญิงลักขณา หุ่นหม่อม	๕๐		๕๐	นางอุษณิศา	๑๙.๙.๖๔	
๑๘	เด็กชายนาคทอง ไกรวัณชัย	๕๐		๕๐	นางอุษณิศา	๑๙.๙.๖๔	
๑๙	เด็กชายพีรพันธ์ คงคำแก้ว	๕๐		๕๐	นางอุษณิศา	๑๙.๙.๖๔	
๒๐	เด็กชายณัฐดนัย ทองคง	๕๐		๕๐	นางอุษณิศา	๑๙.๙.๖๔	
๒๑	เด็กชายธนาภัทร คงคำ	๕๐		๕๐	นางอุษณิศา	๑๙.๙.๖๔	
๒๒	เด็กชายพัชรพล วากรณ์	๕๐		๕๐	นางอุษณิศา	๑๙.๙.๖๔	
๒๓	เด็กชายวิวัฒน์พรหม พงษ์มหา	๕๐		๕๐	นางอุษณิศา	๑๙.๙.๖๔	
๒๔	เด็กหญิงกรรณภา จุลนวล	๕๐		๕๐	นางอุษณิศา	๑๙.๙.๖๔	
๒๕	เด็กหญิงปวีติศา มะโนเมธศรี	๕๐		๕๐	นางอุษณิศา	๑๙.๙.๖๔	
๒๖	เด็กหญิงฉัตริญา ลาวงศา	๕๐		๕๐	นางอุษณิศา	๑๙.๙.๖๔	

สำเนาถูกต้อง



นางวิไลดา ชุ่มแก้ว

ผู้อำนวยการโรงเรียนวัดความเสมอ

ชื่อส่วนราชการ โรงเรียนวัดควนเมฆอ จังหวัด พัทลุง สำนักงานเขตพื้นที่การศึกษาระดับประถมศึกษา เขต ๒

ประกอบไปด้วยรายชื่อผู้ต้องหาอาชญากรรม จำนวน ๒- ประถมศึกษาปีที่ ๖ วันที่ ๑๘ กันยายน ๒๕๖๔

ลำดับที่	ชื่อ - สกุล	ค่าใช้จ่าย		รวม	ลายมือชื่อ	วันที่รับเงิน	หมายเหตุ
		อาชญากรรม					
๒๗	เด็กหญิงณัฐมน เขตานุกิจ	๕๐		๕๐	เด็กหญิงณัฐมน เขตานุกิจ	๑๙ ก.ย. ๖๔	
๒๘	เด็กชายสุภกรภณ ทุมเมธอน	๕๐		๕๐	เด็กชายสุภกรภณ ทุมเมธอน	๑๙ ก.ย. ๖๔	
๒๙	เด็กชายศาสตราภรณ์ วาโย	๕๐		๕๐	เด็กชายศาสตราภรณ์ วาโย	๑๙ ก.ย. ๖๔	
๓๐	เด็กชายธนาภัทร จันทร์เลิศ	๕๐		๕๐	เด็กชายธนาภัทร จันทร์เลิศ	๑๙ ก.ย. ๖๔	
๓๑	เด็กชายสิปปกร ปาลทิพย์	๕๐		๕๐	เด็กชายสิปปกร ปาลทิพย์	๑๙ ก.ย. ๖๔	
๓๒	เด็กชายพิศการ รอดผล	๕๐		๕๐	เด็กชายพิศการ รอดผล	๑๙ ก.ย. ๖๔	
๓๓	เด็กชายเพชร ชูแก้ว	๕๐		๕๐	เด็กชายเพชร ชูแก้ว	๑๙ ก.ย. ๖๔	
๓๔	เด็กหญิงกานต์พิชชา ดนิตพงษ์โร	๕๐		๕๐	เด็กหญิงกานต์พิชชา ดนิตพงษ์โร	๑๙ ก.ย. ๖๔	
๓๕	เด็กหญิงสุวิมลรัตน์ ฝิมเกตุ	๕๐		๕๐	เด็กหญิงสุวิมลรัตน์ ฝิมเกตุ	๑๙ ก.ย. ๖๔	
๓๖	เด็กหญิงปวีชญา ขาวจาก	๕๐		๕๐	เด็กหญิงปวีชญา ขาวจาก	๑๙ ก.ย. ๖๔	
๓๗	เด็กชายปริญญญา ช่างสมณีย์	๕๐		๕๐	เด็กชายปริญญญา ช่างสมณีย์	๑๙ ก.ย. ๖๔	
๓๘	เด็กชายภูวนารถ ชุ่มสนธิ	๕๐		๕๐	เด็กชายภูวนารถ ชุ่มสนธิ	๑๙ ก.ย. ๖๔	
๓๙	เด็กชายภฤตเมธ ฝั่งทอง	๕๐		๕๐	เด็กชายภฤตเมธ ฝั่งทอง	๑๙ ก.ย. ๖๔	

สำนักงานศึกษาธิการจังหวัดพัทลุง

นางวัลลภา ชุ่มแก้ว

ผู้อำนวยการโรงเรียนวัดควนเมฆอ

ผู้ช่วยส่วนราชการกร โรงเรียนวัดศกนเมฆย อ.จังหวัด พัทลุง สำนักงานเขตพื้นที่การศึกษาประถมศึกษาพัทลุง เขต ๒

ประกอบไปด้วยเอกสารที่ใช้ประกอบการวาง งบปี ๒๕- ประถมศึกษาปีที่ ๖ วันที่ ๑๕ กันยายน ๒๕๖๔

ลำดับที่	ชื่อ - สกุล	ค่าใช้จ่าย		รวม	ลายมือชื่อ	วันที่เดือน ปี	หมายเหตุ
		ค่าอาหารว่าง					
๕๐	เด็กชายเกียรติพงษ์ ชูแก้ว	๕๐		๕๐	ณัฐพงษ์	๑๙ ก.ย.๖๔	
๕๑	เด็กหญิงกสิมัตตา สุขสงสงสงสง	๕๐		๕๐	กสิมัตตา	๑๙ ก.ย.๖๔	
๕๒	เด็กหญิงชรินทร์พร จันทระเกตุ	๕๐		๕๐	ชรินทร์พร	๑๙ ก.ย.๖๔	
๕๓	เด็กหญิงณพัชรา นวลสงสง	๕๐		๕๐	ณพัชรา	๑๙ ก.ย.๖๔	
๕๔	เด็กหญิงธนาภรณ์ โสดี	๕๐		๕๐	ณภัฏ	๑๙ ก.ย.๖๔	
๕๕	เด็กหญิงลัดดาวัลย์ คงคำแก้ว	๕๐		๕๐	ลัดดาวัลย์	๑๙ ก.ย.๖๔	
๕๖	เด็กหญิงลัดดาวรรณ โพธิ์งาม	๕๐		๕๐	ลัดดาวัลย์	๑๙ ก.ย.๖๔	
๕๗	เด็กหญิงอมรรัตน์ สิงห์น้อย	๕๐		๕๐	อมรรัตน์	๑๙ ก.ย.๖๔	
๕๘	เด็กชายพิเชษฐ์ อดิศักดิ์	๕๐		๕๐	พิเชษฐ์	๑๙ ก.ย.๖๔	
๕๙	เด็กชายชวัลวิทย์ รอดผล	๕๐		๕๐	ชวัลวิทย์	๑๙ ก.ย.๖๔	
๕๐	เด็กชายศิวฤทธิ์ หงษ์น้อย	๕๐		๕๐	ศิวฤทธิ์	๑๙ ก.ย.๖๔	
๕๑	เด็กชายอชิตชัย ทองใส	๕๐		๕๐	อชิตชัย	๑๙ ก.ย.๖๔	
๕๒	เด็กชายธีรชานนท์ รัตนาถ	๕๐		๕๐	ธีรชานนท์	๑๙ ก.ย.๖๔	

สำเนาถูกต้อง



นางวัลลภา ชูแก้ว

ผู้อำนวยการโรงเรียนวัดศกนเมฆย

ผู้อำนวยการโรงเรียนวัดคณาภิเษม อ.วังน้อย จ.พระนครศรีอยุธยา

ประกาศมอบรางวัลการประกวดโครงงานวิทยาศาสตร์ ระดับประถมศึกษาปีที่ ๖ ปีที่ ๑๔ กันยายน ๒๕๖๔

ลำดับที่	ชื่อ - สกุล	ค่าใช้จ่าย		รวม	ลายมือชื่อ	วันที่มอบใบ	หมายเหตุ
		อาหารว่าง					
๕๓	เด็กชายชัชวาลย์ นามะ	๕๐		๕๐	ชัชวาลย์ นามะ	๑๙ ก.ย. ๖๔	
๕๔	เด็กชายชัชวาลย์ นามะ	๕๐		๕๐	ชัชวาลย์ นามะ	๑๙ ก.ย. ๖๔	
๕๕	เด็กชายชัชวาลย์ นามะ	๕๐		๕๐	ชัชวาลย์ นามะ	๑๙ ก.ย. ๖๔	
๕๖	เด็กชายชัชวาลย์ นามะ	๕๐		๕๐	ชัชวาลย์ นามะ	๑๙ ก.ย. ๖๔	
๕๗	เด็กชายชัชวาลย์ นามะ	๕๐		๕๐	ชัชวาลย์ นามะ	๑๙ ก.ย. ๖๔	
๕๘	เด็กชายชัชวาลย์ นามะ	๕๐		๕๐	ชัชวาลย์ นามะ	๑๙ ก.ย. ๖๔	
๕๙	เด็กหญิงสุวิมล นามะ	๕๐		๕๐	สุวิมล นามะ	๑๙ ก.ย. ๖๔	
๖๐	เด็กหญิงสุวิมล นามะ	๕๐		๕๐	สุวิมล นามะ	๑๙ ก.ย. ๖๔	
๖๑	เด็กหญิงสุวิมล นามะ	๕๐		๕๐	สุวิมล นามะ	๑๙ ก.ย. ๖๔	
๖๒	เด็กหญิงสุวิมล นามะ	๕๐		๕๐	สุวิมล นามะ	๑๙ ก.ย. ๖๔	
๖๓	เด็กหญิงสุวิมล นามะ	๕๐		๕๐	สุวิมล นามะ	๑๙ ก.ย. ๖๔	
๖๔	เด็กหญิงสุวิมล นามะ	๕๐		๕๐	สุวิมล นามะ	๑๙ ก.ย. ๖๔	
๖๕	เด็กชายชัชวาลย์ นามะ	๕๐		๕๐	ชัชวาลย์ นามะ	๑๙ ก.ย. ๖๔	

สำเนาถูกต้อง



นางวิมลลา ชุมแก้ว

ผู้อำนวยการโรงเรียนวัดคณาภิเษม

ชื่อส่วนราชการ โรงเรียนบ้านวัดควนเมฆอ จังหวัด พัทลุง สำนักงานเขตพื้นที่การศึกษาประถมศึกษาพัทลุง เขต ๒

ประกอบใบเบิกจ่ายค่าใช้ค่าอาหารว่าง ออมบาล ๒- ประถมศึกษาปีที่ ๖ วันที่ ๑๘ กันยายน ๒๕๖๔

ลำดับที่	ชื่อ - สกุล	ค่าใช้จ่าย		รวม	ลายมือชื่อ	วันที่เบิกเงิน	หมายเหตุ
		อาหารว่าง					
๖๖	เด็กชายกฤษฎา ชาวเรือ	๕๐		๕๐	นางชญา	๑๙.๙.๒๖๔	
๖๗	เด็กชายเสฎฐวุฒิ ผลาชัยไกรเพชร	๕๐		๕๐	นางชญา	๑๙.๙.๒๖๔	
๖๘	เด็กชายพนมเพ็ญ สุวรรณ	๕๐		๕๐	นางชญา	๑๙.๙.๒๖๔	
๖๙	เด็กชายชรัสสิทธ์ ศุภรัตน์	๕๐		๕๐	นางชญา	๑๙.๙.๒๖๔	
๗๐	เด็กชายชยวงกูร ศุภสุนทร	๕๐		๕๐	นางชญา	๑๙.๙.๒๖๔	
๗๑	เด็กชายพีรชัช อนุพันธ์	๕๐		๕๐	นางชญา	๑๙.๙.๒๖๔	
๗๒	เด็กชายพีรชัช อนุพันธ์	๕๐		๕๐	นางชญา	๑๙.๙.๒๖๔	
๗๓	เด็กชายพทชดณ แสงประสิทธิ์	๕๐		๕๐	นางชญา	๑๙.๙.๒๖๔	
๗๔	เด็กชายธนาพนธ์ ทองศรี	๕๐		๕๐	นางชญา	๑๙.๙.๒๖๔	
๗๕	เด็กชายธนาภฤต ยานะวิมุติ	๕๐		๕๐	นางชญา	๑๙.๙.๒๖๔	
๗๖	เด็กหญิงณัชชา ชุมแสน	๕๐		๕๐	นางชญา	๑๙.๙.๒๖๔	
๗๗	เด็กหญิงณัฐสินี ไชยแก้ว	๕๐		๕๐	นางชญา	๑๙.๙.๒๖๔	
๗๘	เด็กหญิงจันทร์ฉัตร - มโนสินธุ์	๕๐		๕๐	นางชญา	๑๙.๙.๒๖๔	

สำเนาถูกต้อง



นางวัลลภา ชุมแก้ว

ผู้อำนวยการโรงเรียนวัดควนเมฆอ

ใบสำคัญรับเงินหลักฐานการจ่ายเงินในการจัดโครงการวิจัยเรียน วิทยาลัย ในโอกาสของงาน อเนกประสงค์ - ประถมศึกษาปีที่ ๖

ชื่อสถานราชการ โรงเรียนวัดคณนเมยอ จังหวัด พัทลุง สำนักงานเขตพื้นที่การศึกษาประถมศึกษาพัทลุง เขต ๒

ประกอบใบเบิกจ่ายค่าใช้ค่าอาหารว่าง จำนวน ๒ - ประถมศึกษาปีที่ ๖ วันที่ ๑๘ กันยายน ๒๕๖๘

ลำดับที่	ชื่อ - สกุล	ค่าใช้จ่าย		รวม	ลายมือชื่อ	วันที่เบิกเงิน	หมายเหตุ
		อาหารว่าง					
๑/๙	เด็กหญิงปวงรีดา ขาวอก	๕๐		๕๐	ปวงรีดา	๑๙ ก.ย.๖๘	
๒๐	เด็กหญิงกัญญาภัทร จันทร์เลิศ	๕๐		๕๐	กัญญาภัทร	๑๙ ก.ย.๖๘	
๒๑	เด็กหญิงรุ่งทิวา หงษ์	๕๐		๕๐	รุ่งทิวา	๑๙ ก.ย.๖๘	
๒๒	เด็กชายพหุพงศ์ ไกรรักษ์	๕๐		๕๐	พหุพงศ์	๑๙ ก.ย.๖๘	
๒๓	เด็กชายศรรัฐ ศรีรัตน์	๕๐		๕๐	ศรรัฐ	๑๙ ก.ย.๖๘	
๒๔	เด็กชายณัฐวัฒน์ ชุมแสน	๕๐		๕๐	ณัฐวัฒน์	๑๙ ก.ย.๖๘	
๒๕	เด็กชายวรชน สุวรรณกิจ	๕๐		๕๐	วรชน	๑๙ ก.ย.๖๘	
๒๖	เด็กชายศรการ สุขสวัสดิ์	๕๐		๕๐	ศรการ	๑๙ ก.ย.๖๘	
๒๗	เด็กชายณัฐวิ สุภาพบุษ	๕๐		๕๐	ณัฐวิ	๑๙ ก.ย.๖๘	
๒๘	เด็กชายภาสกร ชูแก้ว	๕๐		๕๐	ภาสกร	๑๙ ก.ย.๖๘	
๒๙	เด็กชายศรณัฐ ชูเกียรติยศ	๕๐		๕๐	ศรณัฐ	๑๙ ก.ย.๖๘	
๓๐	เด็กชายวิศิษฐ์ หงษ์	๕๐		๕๐	วิศิษฐ์	๑๙ ก.ย.๖๘	
๓๑	เด็กชายณัฐวิศัย พอนุ่น	๕๐		๕๐	ณัฐวิศัย	๑๙ ก.ย.๖๘	

สำเนาถูกต้อง

[Signature]

นางวลิตา ชูแก้ว

ผู้อำนวยการโรงเรียนวัดคณนเมยอ

ใบสำคัญรับเงินหลักประกันการจ่ายเงินในการจัดโครงการวิจัยเรียน วิจัยใน สู่ใจสุขภาพของปาก อนุบาล ๒- ประถมศึกษาปีที่ ๖

ขอสงวนราชการ โรงเรียนวัดควนเมฆอ จังหวัด พัทลุง สำนักงานเขตพื้นที่การศึกษาประถมศึกษาพัทลุง เขต ๒

ประกอบใบเบิกจ่ายค่าใช้ค่าอาหารว่าง อนุบาล ๒- ประถมศึกษาปีที่ ๖ วันที่ ๑๘ กันยายน ๒๕๖๔

ลำดับที่	ชื่อ - สกุล	ค่าใช้จ่าย		รวม	ลายมือชื่อ	วัน เดือน ปี ที่รับเงิน	หมายเหตุ
		อาหารว่าง					
๕๒	เด็กหญิงชญาณ์ตม ภูมิแก้ว	๕๐		๕๐	ชญาณ์ตม ภูมิแก้ว	๑๙ ก.ย.๖๔	
๕๓	เด็กหญิงชญาณ์มภ์ ภูมิแก้ว	๕๐		๕๐	ชญาณ์มภ์ ภูมิแก้ว	๑๙ ก.ย.๖๔	
๕๔	เด็กหญิงฐิตาศิรี ทองศรี	๕๐		๕๐	ฐิตาศิรี ทองศรี	๑๙ ก.ย.๖๔	
๕๕	เด็กหญิงพรนภัต คงคำแก้ว	๕๐		๕๐	พรนภัต คงคำแก้ว	๑๙ ก.ย.๖๔	
๕๖	เด็กหญิงสุชชาวดี งามชาติศรี	๕๐		๕๐	สุชชาวดี งามชาติศรี	๑๙ ก.ย.๖๔	
๕๗	เด็กหญิงศุภาดาภิญาณี สนิทประวีร์	๕๐		๕๐	ศุภาดาภิญาณี สนิทประวีร์	๑๙ ก.ย.๖๔	
๕๘	เด็กหญิงชัชวรา สันตวณ	๕๐		๕๐	ชัชวรา สันตวณ	๑๙ ก.ย.๖๔	
๑๐๐	เด็กหญิงศิริลักษณ์ คงคำแก้ว	๕๐		๕๐	ศิริลักษณ์ คงคำแก้ว	๑๙ ก.ย.๖๔	
		รวมทั้งสิ้น		๕,๐๐๐			

จำนวนเงินทั้งสิ้น (ตัวอักษร) ห้าพันบาทถ้วน

ลงชื่อ.....ผู้จ่ายเงิน

(นางสาวบุญพร ภูมิแก้ว)

สำเนาถูกต้อง
ตำแหน่งครู

นางวัลลา ชุมแก้ว
ผู้อำนวยการโรงเรียนวัดควนเมฆอ วันที่ ๑๙ เดือน กันยายน พ.ศ.๒๕๖๔

